

PASQUA

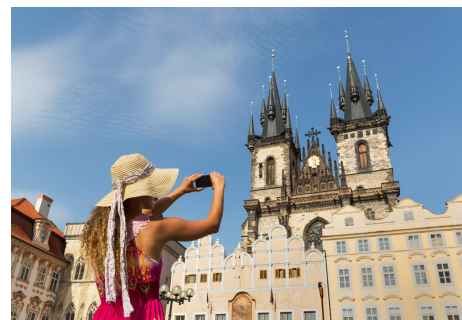
nella Festa e nella Bellezza

PRAGA D'INCANTO

PRAGA e LA BOEMIA... assoluta bellezza

dal 17 al 22 APRILE 2025 - 6gg

Volo diretto da CATANIA Smart Wings



La Tua vacanza è assai preziosa, ti invitiamo a dedicare qualche minuto alla lettura del **programma** dettagliato. Lo troverai molto completo, pensato con la testa e con il cuore da chi conosce e ama profondamente questa Città. Se sei un viaggiatore attento, attivo e curioso PRAGA D'INCANTO ti conquisterà irrimediabilmente nella sua bellezza!

Promozione... FIRST MINUTE

Fino all'8 Febbraio → Quota LOW COST e acconto 25% anziché 50%

dal 9/02 chiedi la migliore quota disponibile (Low Cost, Smart, Smile) al momento della prenotazione



PRENOTAZIONI SERENE

ASSICURAZIONI

Annullamento
Sanitaria e Bagaglio

**INCLUSE NELLA
QUOTA D'ISCRIZIONE**

★ **LOW COST** ★

745€

acconto alla conferma 50%
saldo entro il 15 Marzo

★ **SMART** ★

790€

acconto alla conferma 25%
saldo entro il 15 Marzo

★ **SMILE** ★

835€

acconto alla conferma 25%
saldo entro il 15 Marzo



LA QUOTA COMPRENDE (per persona in camera doppia)

- ✓ **Volo diretto Smart Wings da Catania**
Incluso 1 bagaglio in stiva max 20 kg e 1 bagaglio a mano max 8 kg
- ✓ **Trasferimenti in Pullman GT a Praga** in arrivo e partenza
- ✓ **5 notti Hotel Royal Esprit 4****** nel cuore del centro storico;
incluso prima Colazione Buffet e Tasse di soggiorno
- ✓ **4 Visite guidate** Giro panoramico, la città Vecchia,
il Quartiere del Castello di Praga, il Quartiere di Malà Strana
- ✓ **Guida d'eccellenza ...Giuditta** per tutte le visite incluse e per le escursioni facoltative
- ✓ **Assistenza alla partenza all'aeroporto di Catania, e al rientro da Praga**
- ✓ **Whisper Radio Receiver** durante le visite a partire da 15 partecipanti

LA QUOTA NON COMPRENDE

i pasti, ingressi ai monumenti, La mancia per la guida, gli extra in genere e quanto non espressamente evidenziato alla voce "La quota comprende"

Suppl. Singola 290€ Tasse Aeroportuali 75€

Quota Iscrizione & Assicurazioni*: **Adulti 68€ Bambini fino 12 anni 48€**

*Include: Assicurazione Annullamento dal momento della prenotazione al giorno di partenza, anche per causa covid-19
più Assicurazione in corso di viaggio: Sanitaria h24 anche in caso di Covid-19 e Assicurazione sul Bagaglio

SCONTO ADULTI e BAMBINI in 3° - 4° letto

Matrimoniale + 1 letto aggiunto

30% BAMBINO 4-12 anni

20% ADULTO (da 13 anni)

Quadrupla (Matrim. + 2 letti)

20% BAMBINO o ADULTO

BAMBINO fino 3 anni nel letto dei genitori: SCONTO 60%



Operativo voli: 17/04 Catania-Praga 15:15 – 17:55 22/04 Praga-Catania 12:00 – 14:25 (soggetto a modifiche da parte della compagnia aerea)

Condizioni Generali di Contratto alla voce "Condizioni di Vendita" sul sito www.landtour.it - si intendono accettate al momento della prenotazione

www.landtour.it



PASQUA 2025 dal 17 al 22 APRILE 6 giorni – 5 notti

17 Aprile - gio CATANIA → PRAGA Giro panoramico (incluso)

Incontro dei partecipanti con l'assistente Land Tour all'aeroporto di Catania due ore prima dell'orario del volo. Operazioni di check-in e d'imbarco e **partenza per Praga con volo diretto Smart Wings**. Arrivo all'aeroporto di Praga, **incontro con Giuditta, la tua guida**, e trasferimento in pullman GT in città. Giunti a Praga farai un **giro panoramico** e di presentazione di questa deliziosa capitale della Repubblica Ceca. Arrivo in albergo nel cuore di "Stare Mesto" (la Città Vecchia) e sistemazione nelle camere riservate. Giuditta ti darà tutte le informazioni e tante dritte per poterti muovere individualmente nell'area. Cena libera in uno degli innumerevoli ristorantini della zona, non hai che l'imbarazzo della scelta. Pernottamento

18 Aprile - ven matt Stare Mesto.. la Città Vecchia (incluso) pom Art Nouveau e Quartiere Ebraico (facoltativo)

Prima colazione buffet in albergo. Pasti liberi.

Mattinata dedicata alla **visita guidata a piedi del centro storico**; con la tua guida Giuditta ne farai una vera e propria esplorazione...sarai sorpreso e incantato dalla bellezza delle piazze, dei palazzi, delle chiese e dei monumenti che qui, a "Stare Mesto" sono assolutamente superbi. La città ha mantenuto la planimetria medievale con al centro la Staromestké náměstí (Piazza della Città Vecchia). L'immensa e scenografica piazza, che per il periodo pasquale è abbellita a festa con i suoi deliziosi mercatini tipici, è circondata da bei palazzi, magnifiche chiese e case di origine romaniche le cui facciate sono in gran parte barocche. Spiccano la Chiesa di Týn, i cui campanili gemelli sono diventati simbolo di Praga, e l'attrazione più famosa: l'orologio astronomico, il più antico del suo genere in Europa. Tutt'intorno alla piazza e lungo le strade che collegano alla sponda della Moldava, si ergono bellissimi edifici dell'XI e XII secolo.

Pomeriggio a disposizione durante il quale PRAGA D'INCANTO ti propone una **straordinaria visita guidata facoltativa** a piedi per scoprire ancora tanti angoli nascosti del centro storico e soprattutto per **cogliere l'evoluzione artistica della città fra Medioevo, Barocco e Art Nouveau**. Sarà un approfondimento da non perdere nel corso del quale si farà una commovente **visita guidata del Quartiere Ebraico (ingressi inclusi alle sinagoghe e all'antico cimitero)**. L'escursione prosegue alla fino alla **Torre delle Polveri** e a Piazza della Repubblica con la bellissima **Casa Municipale** costruita nel primo decennio del XX secolo come centro culturale e concertistico. La guida ti porterà all'interno dell'edificio costruito e decorato in puro stile liberty, per ammirare alcuni splendidi saloni oggi adibiti a Caffè e a Ristoranti. Se tu vorrai potrai cenare qui o nella piazza dove trovi tanti buoni ristoranti e rientrare in albergo individualmente che puoi raggiungere in 3 minuti. Pernottamento.

19 Aprile - Sab matt Escursione a Kutna Hora (facoltativo) pomeriggio libero

Prima colazione buffet in albergo. Pasti liberi.

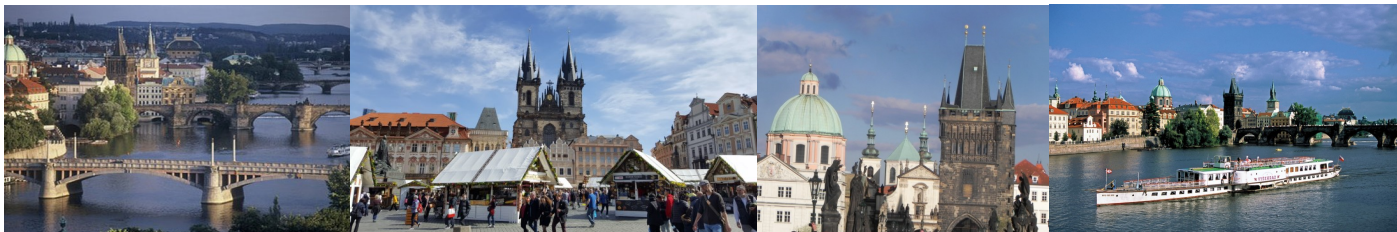
Oggi regalati una bella e interessante **escursione facoltativa in Pullman GT, e con la tua guida Giuditta, a Kutna Hora**, a c.ca 70 km da Praga. Sarà un'ottima occasione per apprezzare le straordinarie bellezze di una fra le più originali cittadine della regione della Boemia e della Repubblica Ceca. Nel medioevo **Kutna Hora** era una delle città più importanti dell'Europa centrale. Dal 1995 il centro storico è **Patrimonio dell'Umanità dell'UNESCO**. Visiterai la bella e tranquilla località con particolare attenzione alla **Corte Italiana** dove era stata impiantata la Zecca Reale; la favolosa **Cattedrale gotica di Santa Barbara** che ricorda una grande nave... gli archi rampanti sono simili a remi di un galeone, mentre il soffitto ricorda le vele spinte dal vento.; e il famoso **Ossario di Sedlec...** una piccola cappella gotica "decorata" con ghirlande di teschi umani, lampadari di ossa e calici. Tempo a disposizione per il pranzo libero in uno dei tanti ristorantini tipici del centro storico e rientro a Praga. Pomeriggio libero visite libere e shopping. Pernottamento.

20 Aprile - Dom matt Quartiere del Castello (incluso) pom Quartiere di Malà Strana (incluso)

Prima colazione buffet in albergo. Pasti liberi.

In mattinata, in pullman GT e con la tua guida Giuditta, raggiungi in pochi minuti il grandioso **"Complesso del Castello"** che comprende: **la Cattedrale di San Vito**, una delle più grandi cattedrali gotiche d'Europa; **l'antico Palazzo Reale** che ha visto tanti protagonisti della storia di Praga e della Boemia e da dove si gode un superbo panorama sulla Moldava e sul Ponte Carlo; **la Basilica di San Giorgio e il delizioso e romantico Vicolo d'Oro**. Ingresso al "Complesso del Castello" da pagare sul posto a carico dei partecipanti: 21€ euro; (14€ da 6 a 16 anni, studenti e universitari fino a 26 anni; e over 65 anni. Per gli sconti è obbligatorio esibire la carta d'identità o il libretto universitario). La vista dal punto di osservazione nei pressi di **Piazza Hradcany** è un incanto e spiega perché Praga venga chiamata la Città delle Mille Guglie.

Al termine della visita ci spostiamo a piedi nell'attiguo e sottostante **quartiere di Malà Strana** (Piccolo Quartiere), tempo a disposizione per un pranzo libero veloce in uno dei tanti ristorantini che affollano l'area e, a seguire, sempre con la tua guida, inizi l'esplorazione del "Piccolo Quartiere", caratterizzato da importanti palazzi e dimore barocche, monumenti e chiese e da un intrigo



di vicoli e vicoletti che solleciteranno le tue curiosità. Suggestiva l'Isola di Kampa con il suo Mulino e la visita della chiesa di **Santa Maria della Vittoria che custodisce la graziosa statua del Gesù Bambino di Praga**. La visita prosegue sul **Ponte Carlo** un capolavoro d'architettura medievale lungo 500 metri su 16 piloni che attraversa la Moldava e collega Malá Strana con la Città Vecchia. Il ponte è sempre animato da turisti, venditori di souvenir e artisti di strada. Superato il bellissimo Ponte il nostro percorso pedonale si snoda per vie, viuzze e deliziose piazzette; lungo la **via Karlova** sarai attratto dalle mille vetrine e ancora più avanti riconoscerai Piazza della Città Vecchia... che splendore rivederla di sera sapientemente illuminata. Giuditta ti lascia qui, ormai conosci la strada. Prenditi tutto il tuo tempo, il tuo albergo è in zona... rientra quando vuoi. Pernottamento.

21 Aprile - Lun matt **Escursione al Castello di Konopiste (facoltativo)**
Pomeriggio libero sera **Battello sulla Moldava con cena (facoltativo)**

Prima colazione buffet in albergo. Pasti liberi.

Questa mattinata la potrai dedicare ad una bella **escursione guidata facoltativa di mezza giornata in pullman GT al Castello di Konopiste**, nella Boemia Centrale. Arrivati al parcheggio, nei pressi di un lago, un allegro trenino ci condurrà in cima alla collina costituita da un parco verdeggiante e dominata dall'imponente mole del castello. Il maniero, fondato nel XIII secolo, ha avuto diversi rimaneggiamenti fino alla fine del XIX secolo. È qui che Francesco Ferdinando d'Asburgo-Este stabilì la sua dimora nel 1914. Al castello, circondato ancora dal suo antico fossato medievale dove vivono un paio di grandi orsi bruni che fanno da attrazione, si accede attraverso un ponte di pietra. Visita guidata di questo luogo ricco di storia e molto bello per l'arredamento delle sale. Vi stupirà anche per la grande collezione di armi storiche e corazze e per l'esposizione di una gran quantità di trofei di caccia. Il rientro al parcheggio sarà attraverso una breve e gradevole passeggiata nel parco e se siamo fortunati vedremo anche alcuni cerbiatti. Rientro in albergo nella tarda mattinata. Pomeriggio libero per visite individuali e shopping.

Questo tuo splendido viaggio a Praga lo puoi chiudere in bellezza partecipando, facoltativamente, ad un romantico **giro in Battello di ben due ore sulla Moldava, incluso cena buffet e musica dal vivo**. Non perdere di regalarti questo momento magico. E così, dal Fiume, come in un sogno, durante la cena Praga si svela lentamente ai tuoi occhi da questa inedita e straordinaria prospettiva; un'esperienza, ne siamo certi, che rimarrà per tanto tempo nei tuoi ricordi. Rientro in albergo in serata. Pernottamento.

22 Aprile - Mar PRAGA → CATANIA

Prima colazione buffet in albergo.

In mattinata trasferimento in pullman GT e con la tua guida all'aeroporto per il rientro in Italia.

Operazioni di check-in e d'imbarco e partenza per Catania alle 12:00 con volo diretto Smart Wings. Arrivo all'aeroporto Fontanarossa alle 14:25 e fine dei servizi.

n.b. A causa di problematiche tecniche o di fattori imprevedibili, le visite potrebbero subire una variazione relativa al giorno di effettuazione o invertendo la sequenza dei luoghi di visita.

L'orario dei Voli è soggetto a variazione da parte della compagnia aerea e quindi non impegna Land Tour nei confronti del cliente. L'orario definitivo verrà comunicato nella documentazione di viaggio che il partecipante riceverà qualche settimana prima della sua partenza.

ESCURSIONI FACOLTATIVE quote in euro

dal Medioevo all'Art Nouveau con visita al Quartiere Ebraico 40€ adulti, 32€ ragazzi 16-25 anni, 24€ bambini 6-15 anni
comprende: visita guidata, costo d'ingresso al Quartiere Ebraico (incluso la sinagoga Vecchia Nuova, la sinagoga Pinkas, la Sinagoga Spagnola e l'antico cimitero), Whisper Radio Receiver. n.b. Programma garantito con minimo 10 partecipanti

Escursione a Kutna Hora 65€ adulti, 60€ ragazzi 18-24 anni 55€ bambini 6-17 anni
comprende: Pullman GT, servizio guida, biglietti di ingresso a Kutna Hora (zecca, cattedrale, ossario), Whisper Radio Receiver
n.b. programma garantito con minimo 15 partecipanti

Escursione al Castello di Konopiste 60€ adulti, 55€ ragazzi 18-24 anni 50€ bambini 6-17 anni
comprende: Pullman GT, servizio guida, biglietti di ingresso al Castello, trenino interno, Whisper Radio Receiver
n.b. programma garantito con minimo 15 partecipanti

Giro in battello sulla Moldava con cena e musica 45€ adulti e ragazzi, 35€ bambini 5-11 anni
comprende: assistenza della guida, giro in battello di 2 ore incluso cena con bevanda + aperitivo e musica dal vivo, Whisper Radio Receiver
n.b. programma garantito con minimo 10 partecipanti

IMPORTANTE se si vuole aderire alle escursioni "**KUTNA HORA**" "**KONOPOSTE**" e "**BATTELLO con CENA**" occorre segnalarlo durante la prenotazione del viaggio, e comunque, entro 14gg dalla data di partenza. La prenotazione di queste escursioni costituisce un impegno ad effettuarle

Le visite e le escursioni facoltative sono pagabili solo sul posto alla guida, in contanti, il giorno di arrivo a Praga. Il servizio whisper durante le escursioni facoltative è garantito se il gruppo di base è composto da un minimo di 15 persone

Giuditta... la Tua Guida a Praga

Efficiente, Professionale, Gentile, sempre Sorridente



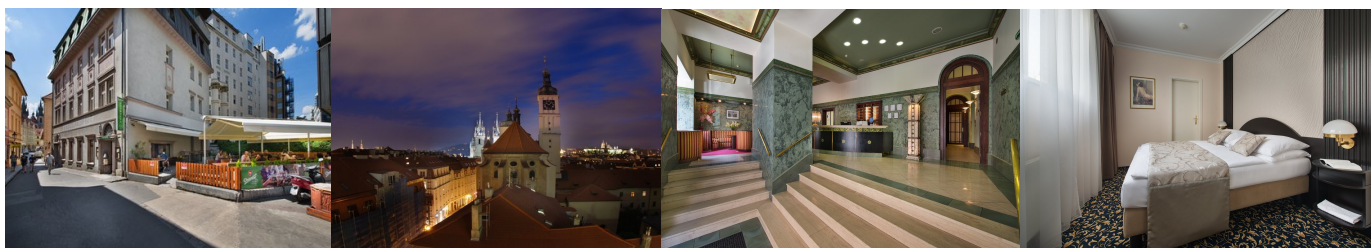
Giuditta sarà la voce narrante del Tuo viaggio PRAGA D'INCANTO.

Assai preparata dal punto di vista culturale, storico ed artistico, **Giuditta eccelle anche nella gestione del rapporto con le persone che guida**, riuscendo a trasmettere sicurezza e gioia di viaggiare oltre che tanta passione per la sua Praga e tutto il suo sapere con grande semplicità e chiarezza di linguaggio. Oltre a presentarti la Praga artistica e dalle grandi appariscenze, **Jitka ti condurrà in un'atmosfera gioiosa anche all'esplorazione dei quartieri e degli angoli più intimi e nascosti** che sfuggono ai programmi organizzati e ai turisti più distratti. **Grazie al prezioso apporto della tua guida** siamo sicuri che anche tu rimarrai incantato della bellezza di questa straordinaria Capitale Ceca. Giuditta, che la sera rientra a casa sua, sarà con te per tutte le visite e le escursioni previste in programma.

Una guida d'eccellenza per una esperienza di viaggio unica e indimenticabile.

Il tuo Albergo a Praga HOTEL ROYAL ESPRIT 4****

scelto per il Tuo migliore Comfort in pieno centro storico a 5 minuti dalla Torre dell'Orologio Jakubská 5, 110 00 Praha 1



L'Hotel Royal Esprit, cat. 4 stelle, ha la posizione che ogni turista potrebbe sognare, nel cuore di Praga 1, in pieno centro storico (Stare Mesto), a 400 mt da Staromestké náměstí (Piazza della Città Vecchia) e dalla famosa Torre dell'Orologio astronomico. L'albergo, di piccole dimensioni, presenta un arredamento moderno sia nella hall che negli spazi comuni, incluso la **sala prima colazione dove viene servito il buffet breakfast**. **Le camere**, in stile sobrio contemporaneo, sono dotate di climatizzazione, telefono con linea diretta, TV SAT, cassetta di sicurezza, kit di cortesia the/caffè, asciugacapelli. Le triple e le quadruple risultano di piccole dimensioni. Per la gioia degli internauti l'Hotel Royal Esprit offre il collegamento **WIFI gratuito** a tutti i suoi ospiti.

WHISPER SYSTEM

durante visite ed escursioni

Per dare il massimo del comfort e della qualità alle tue visite ed escursioni, a partire da 15 partecipanti, **tutti i programmi vengono effettuati con l'esclusivo sistema "WHISPER Radio Receiver"**. La tua Guida parla in un microfono collegato ad una radio-trasmittente; la sua voce puoi ascoltarla attraverso auricolari collegati ad un radio-ricevente che viene distribuita a ciascun componente del gruppo.

PRAGA D'INCANTO ...dicono di me!

- E' stato un Viaggio indimenticabile e bene organizzato - Andrea 51 libero professionista, Rosaria 50 insegnante, Davide 18 anni
- Abbiamo conosciuto una Praga stupenda; piacevole la compagnia - Fabio 36 informatico, Daniela 34 impiegata
- Bellissimo viaggio, ottima professionalità della guida Giuditta - Marcello 42 dipendente regionale - Lina 39 dottore commercialista
- Praga è una favola, ottima l'organizzazione del viaggio - Francesco 49 medico, Liliana 47 avvocato, Giuseppe e Silvia 16 e 14
- Esperienza eccezionale di grande fascino, Praga ci mancherà - Roberto artigiano 48 , Silvia 46 insegnante

Vivi anche tu il magico mondo di PRAGA D'INCANTO; La nostra Praga è pronta a stupirti e ad affascinarti.